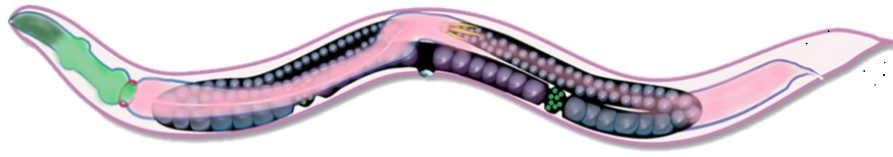


Erste Begegnung mit dem Modellorganismus

C. elegans

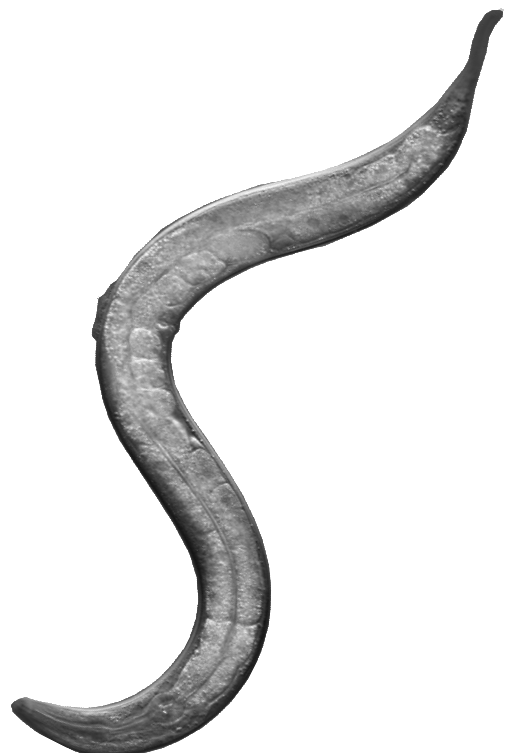
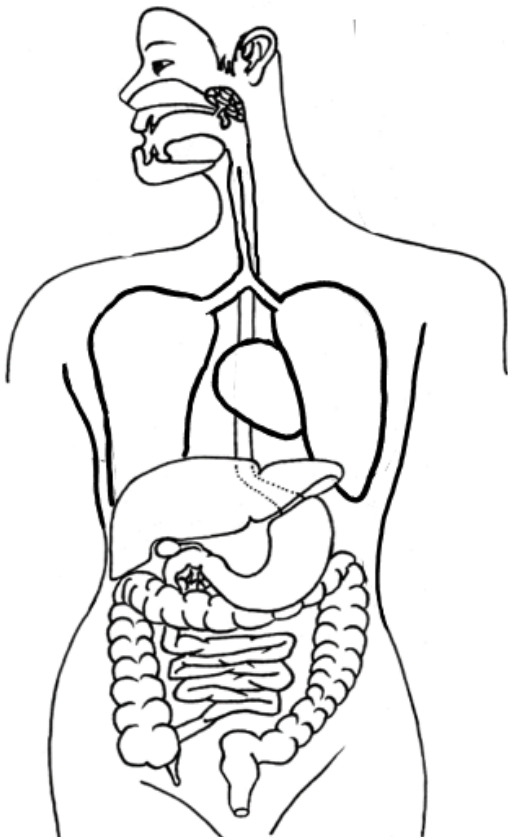


Die anatomische Darstellung des menschlichen Körpers hier unten zeigt die Lage der verschiedenen Organe, die zum Verdauungs-, Atmungs- und Herz-Kreislauf-System gehören.

Färbe jedes dieser Systeme mit einer bestimmten Farbe ein und füge eine Legende hinzu.

Das Bild hier unten ist ein Foto von *C. elegans*, aufgenommen unter einem Mikroskop bei 1000-facher Vergrößerung.

Basierend auf deinen eigenen mikroskopischen Beobachtungen, wo würdest du diese verschiedenen Systeme in *C. elegans* lokalisieren? Schematisiere sie und male sie auf dem Foto mit Beschriftungen aus. Finde auch den Kopf und den Schwanz von *C. elegans*.



Deiner Meinung nach:

Wie atmet *C. elegans*?

Wie ernährt sich *C. elegans*?

Überleg dir ein Experiment, das du mit diesem Wurm durchführen könntest, um eine deiner Hypothesen zu testen.

Fotografiere ein *C. elegans* und notiere hier die benutzte Vergrößerung :