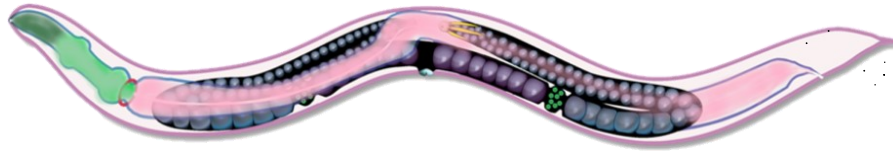


Première rencontre avec l'organisme modèle

C. elegans



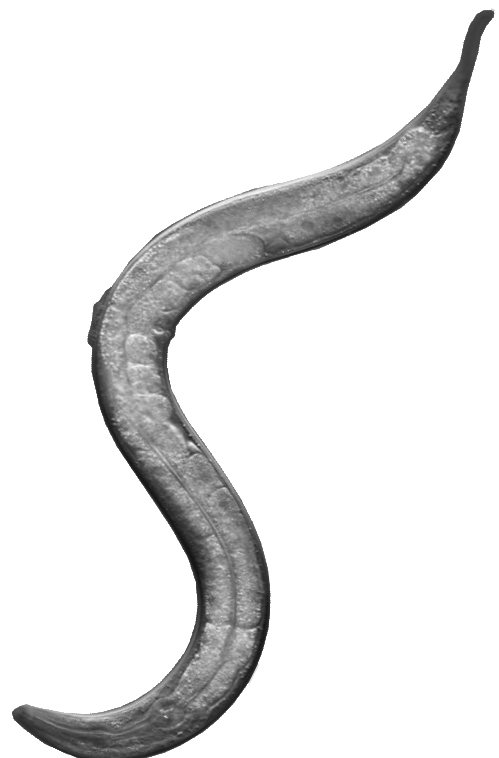
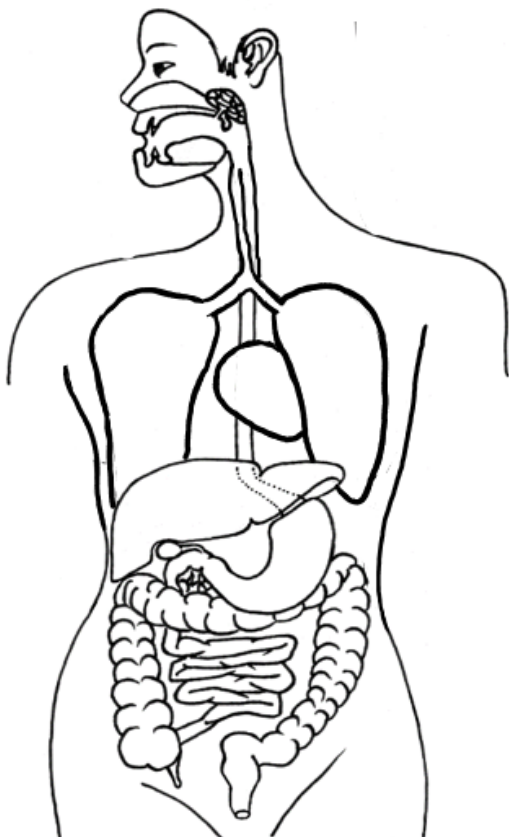
Le schéma anatomique du corps humain ci-dessous représente l'emplacement de différents organes appartenant au système digestif, au système respiratoire et au système cardiovasculaire.

Colorie chacun de ces systèmes avec une couleur distincte et rajoute une légende.

L'image ci-dessous est une photographie de *C. elegans* prise au microscope, à un grossissement de 1000X

En te basant sur tes propres observations au microscope, où situerais-tu ces différents systèmes chez *C. elegans* ?

Schématise-les et colorie-les sur la photographie en les légendant. Situe également la tête et la queue de *C. elegans*.



À ton avis :

Comment respire *C. elegans* ?

.....

.....

.....

.....

Comment se nourrit *C. elegans* ?

.....

.....

.....

.....

Imagine une expérience que tu pourrais réaliser avec ce ver pour vérifier l'une de tes hypothèses.

.....

.....

.....

.....

.....

.....

.....

.....

.....

.....

.....

Prends une photo d'un *C. elegans* et note ici le grossissement utilisé (aide-mémoire p. 55) :

.....